



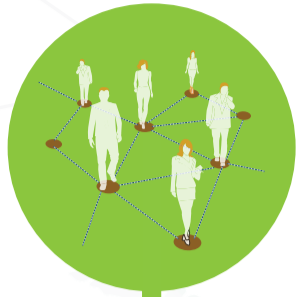
# ญัตติมติดิจิทัลของไทย ในระยะเวลา ๒๐ ปี

ระยะที่ ๑

## Digital Foundation

ประเทศไทยลงทุน และพัฒนา  
โครงสร้างพื้นฐานดิจิทัลประสิทธิภาพสูง  
ให้ครอบคลุมทั่วประเทศ

๑ ปี ๖ เดือน



ระยะที่ ๓

## Digital Thailand II: Full Transformation

ประเทศไทยก้าวสู่การเป็นดิจิทัลไทยแลนด์  
ที่ขับเคลื่อนและใช้ประโยชน์จาก  
นวัตกรรมดิจิทัลได้อย่างเต็มศักยภาพ

๑๐ ปี



๕ ปี

ระยะที่ ๒

## Digital Thailand I: Inclusion

ทุกภาคส่วนของประเทศมีส่วนร่วม  
ในเศรษฐกิจและสังคมดิจิทัลตาม  
แนวทางประชารัฐ



๑๐ - ๒๐ ปี

ระยะที่ ๔

## Global Digital Leadership

ประเทศไทยอยู่ในกลุ่มประเทศที่  
พัฒนาแล้ว สามารถใช้เทคโนโลยีดิจิทัล  
สร้างมูลค่าทางเศรษฐกิจ  
และคุณค่าทางสังคมอย่างยั่งยืน



## ตัวอย่างกิจกรรมขับเคลื่อน ระยะเร่งด่วน ๑ ปี ๖ เดือน

### โครงสร้างพื้นฐาน

- อินเทอร์เน็ตความเร็วสูงมีใช้ทุกหมู่บ้าน
- ช่องทางของอินเทอร์เน็ตสื่อสารระหว่างประเทศ เพิ่มขึ้น ๒ เท่า รองรับการสื่อสารและการขยายตัวทางเศรษฐกิจ
- อินเทอร์เน็ตสาธารณะฟรีครอบคลุม กทม. ตำบล (นักเรียน ๒,๐๐๐,๐๐๐ คน) และโรงเรียน ๓๓๓. ศูนย์ดิจิทัลชุมชน รวม ๑๐,๐๐๐ จุด ทั่วประเทศ

### เศรษฐกิจ

- การส่งเสริมผู้ประกอบการ SMEs OTOP และวิสาหกิจชุมชน
  - บ่มเพาะผู้ประกอบการ Tech Startup ๑,๕๐๐ ราย
  - บ่มเพาะอย่างครบวงจร ๑๕,๐๐๐ ราย
  - สร้างมาตรฐานสินค้าออนไลน์ ๑๐๐,๐๐๐ รายการ
  - สร้างร้านค้าออนไลน์ชุมชนอย่างน้อย ๑๐,๐๐๐ ราย
  - ผ่านเครือข่ายศูนย์ดิจิทัลชุมชน
  - นำร่องพัฒนา Smart Farming ตรวจสอบย้อนกลับสินค้าเกษตรอินทรีย์ เช่น ข้าว ผัก ผลไม้

### สังคม

- สาธารณสุข
  - สร้างและเชื่อมต่อบริการระบบสุขภาพอิเล็กทรอนิกส์ส่วนบุคคล (Personal Health Record: PHR) เชื่อมโยง sw.สท. ทั่วประเทศ โดยมีประชาชนเข้าใช้ระบบไม่น้อยกว่า ๑๕๐,๐๐๐ ราย
- เพิ่มทักษะการใช้เทคโนโลยีดิจิทัล
  - ผู้พิการ/ ผู้สูงอายุ/ผู้ด้อยโอกาส มีทักษะในการใช้ประโยชน์จากดิจิทัล สร้างรายได้ สร้างอาชีพ
  - นักเรียน นักศึกษา และบุคลากร สำนักงานคณะกรรมการการอาชีวศึกษา ๗๐๐,๐๐๐ คน และประชาชนไม่น้อยกว่า ๕๐๐,๐๐๐ คน เข้าถึงสื่อดิจิทัลได้ตลอดเวลา

### บริการภาครัฐ

- โครงสร้างพื้นฐานกลางภาครัฐ
  - กำหนดและรับรองมาตรฐานบริการดิจิทัลของรัฐ การปกป้องข้อมูล ความมั่นคงปลอดภัยข้อมูลหน่วยงานรัฐ
  - บริการโครงสร้างพื้นฐานกลางภาครัฐ (Government Shared Infrastructure/Data Center) ผ่านบริการเครือข่ายภาครัฐ (GIN) บริการ G-Cloud และ ระบบจดหมายอิเล็กทรอนิกส์กลางเพื่อสื่อสารในภาครัฐ (MailGoThai)

- ต่อยอดโครงการคนกล้าคืนถิ่นเพื่อบ่มเพาะ ให้เป็นเกษตรกรดิจิทัล (Digital Farmer) ๑,๖๐๐ คน
- SMEs ในอุตสาหกรรมท่องเที่ยวเข้าถึงแพลตฟอร์มออนไลน์ ท่องเที่ยวกลางที่สร้างขึ้นใหม่ สามารถเชื่อมโยงกับออนไลน์แพลตฟอร์มการท่องเที่ยวระดับโลกได้อย่างสะดวก มีต้นทุนต่ำ

- เมืองอัจฉริยะ: สร้างเมืองอัจฉริยะ(Smart City) ๕ แห่ง นำร่อง ภูเก็ต เชียงใหม่
- National e-Payment สนับสนุนการพัฒนามาตรฐานข้อมูลสำหรับรองรับ S:UU National e-Payment

- การศึกษาและการเรียนรู้ตลอดชีวิต
  - บูรณาการแพลตฟอร์มการศึกษาออนไลน์หลักสำหรับประชาชนผ่านระบบการจัดการการเรียนการสอนออนไลน์แบบเปิด(MOOC) ทั้งในและนอกระบบการศึกษา
  - สร้างระบบ e-Learning ที่มี Mobile App. สำหรับประชาชนทุกกลุ่ม ได้แก่ ประชาชนทั่วไป ข้าราชการ ผู้ประกอบการ ลูกจ้าง เพื่อเพิ่มทักษะการสื่อสารภาษาอังกฤษและภาษาอื่นที่จำเป็นเพื่อเข้าสู่ AEC
  - โรงเรียนขยายขอบ ๒๐ โรงเรียน เข้าถึงอินเทอร์เน็ตความเร็วสูง และสื่อการเรียนรู้ได้ทัดเทียมกับโรงเรียนในเมือง

- อำนวยความสะดวก
  - ลดการใช้สำเนาเอกสารในบริการของภาครัฐ (Smart Service) ไม่น้อยกว่า ๗๙ บริการ
  - มีระบบสนับสนุนอำนวยความสะดวกผู้ประกอบการ ในช่วงแรกของการเริ่มต้นธุรกิจ (Doing Business Platform)
  - มีระบบติดต่อสื่อสารออนไลน์สำหรับหน่วยงานภาครัฐผ่านอุปกรณ์สื่อสารเคลื่อนที่ (G Chat) รองรับผู้ใช้มากกว่า ๑๕,๐๐๐ คน

- เข้าถึงและการมีส่วนร่วม
  - มีศูนย์กลางบริการภาครัฐสำหรับประชาชน (GovChannel) ๓ ช่องทาง
    ๑. ผ่านเว็บไซต์ (govchannel.co.th, egov.go.th, data.go.th, info.go.th)
    ๒. ผ่านอุปกรณ์สื่อสารเคลื่อนที่ เช่น สมาร์ทโฟน แท็บเล็ต มีระบบสำคัญ อาทิเช่น G-News, ภาษีไปไหน
    ๓. ขยายการติดตั้งตู้ให้บริการเอกประสงค์ภาครัฐ (Smart Government Kiosk) ครอบคลุมพื้นที่ทุกจังหวัดและมี e-Service ระบบแสดงสิทธิและรับรองสิทธิ การรักษาระบบ ตรวจสอบการนัดหมายระบบแสดงข้อมูลผู้ใช้ไฟฟ้า



www.digitalthailand.in.th/