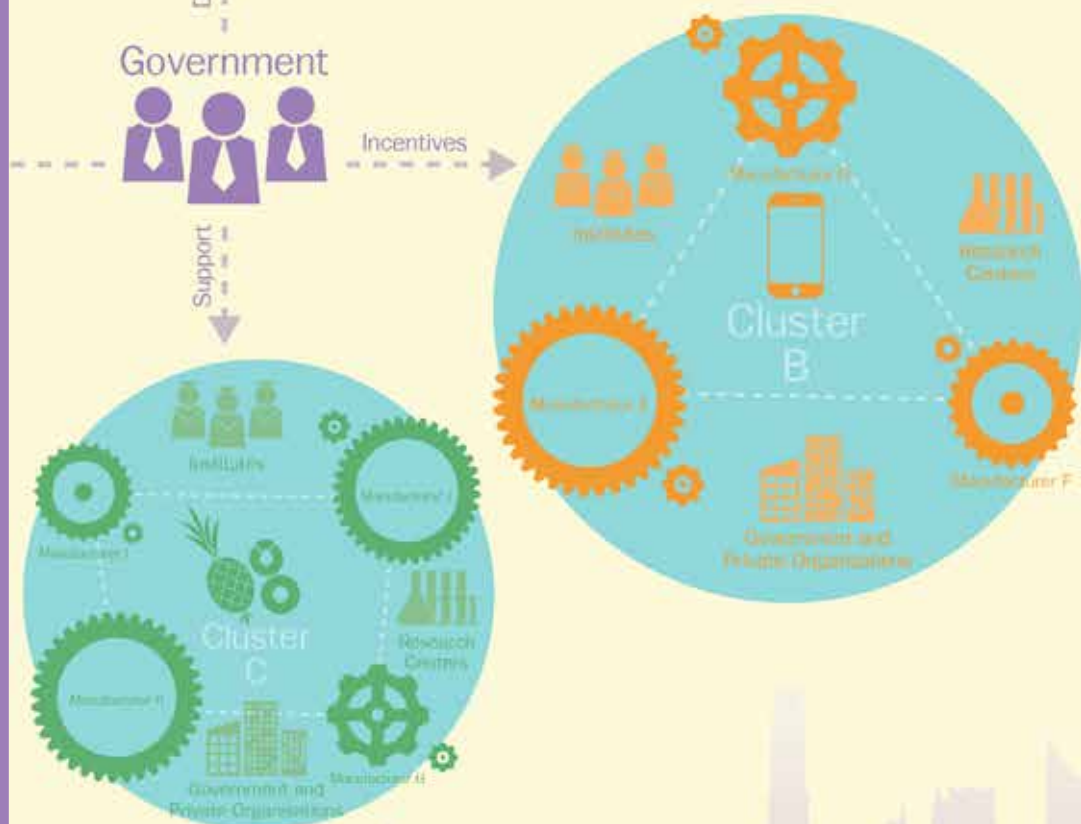
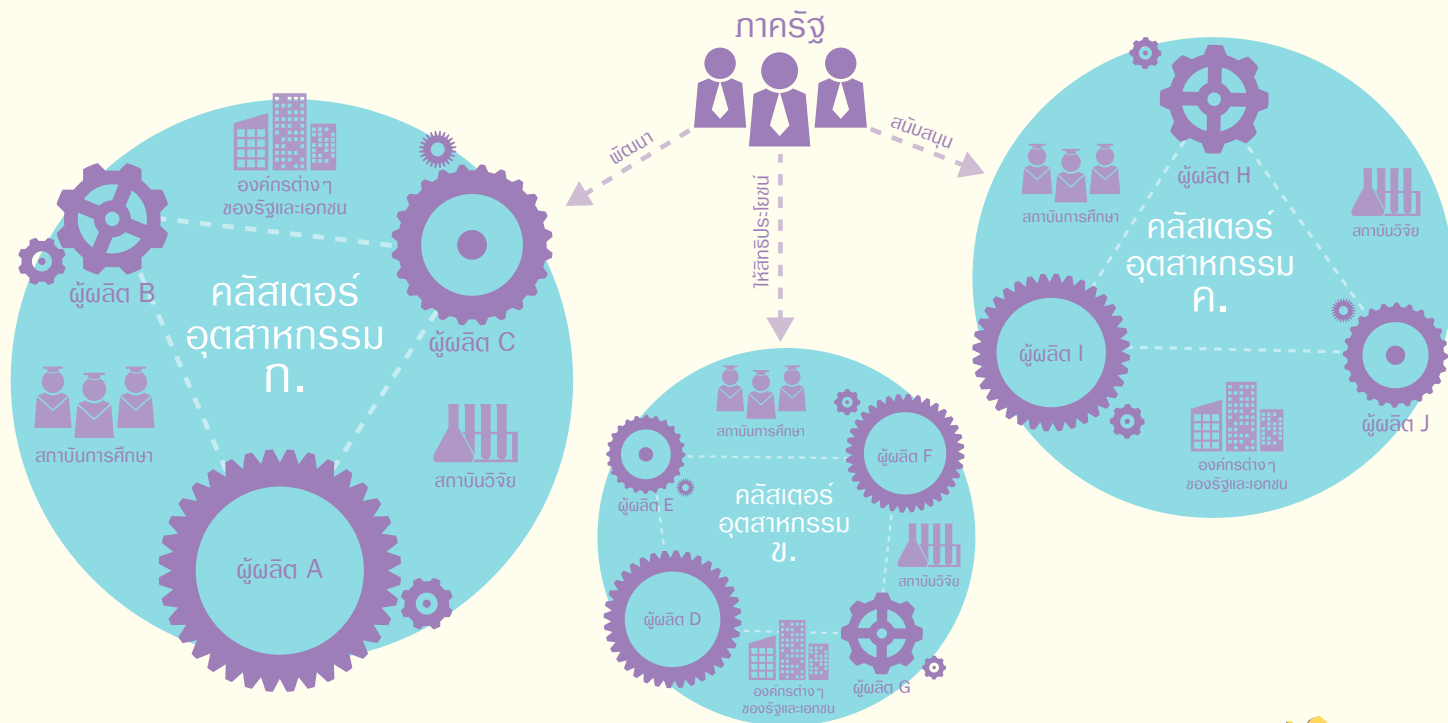


สำนักงานคณะกรรมการส่งเสริมการลงทุน
www.boi.go.th

อนาคตไทยก้าวไกล ด้วยคลัสเตอร์





คลัสเตอร์เป้าหมายในระยะแรก

ในระยะแรก รัฐบาลได้กำหนดคลัสเตอร์เป้าหมายใน 2 รูปแบบ คือ Super Cluster และคลัสเตอร์เป้าหมายอื่นๆ

1. **Super Cluster** เป็นคลัสเตอร์สำหรับกิจการที่ใช้เทคโนโลยีขั้นสูง และอุตสาหกรรมแห่งอนาคต ตัวอย่างเช่น คลัสเตอร์ยานยนต์และชิ้นส่วน คลัสเตอร์เครื่องใช้ไฟฟ้า อิเล็กทรอนิกส์ และอุปกรณ์โทรคมนาคม คลัสเตอร์ปิโตรเคมีและเคมีภัณฑ์ที่เป็นมิตรต่อสิ่งแวดล้อม คลัสเตอร์ดิจิทัล Food Innopolis และ Medical Hub
2. **คลัสเตอร์เป้าหมายอื่นๆ** ตัวอย่างเช่น คลัสเตอร์เกษตรแปรรูป คลัสเตอร์สิ่งทอและเครื่องนุ่งห่ม

คลัสเตอร์ คืออะไร

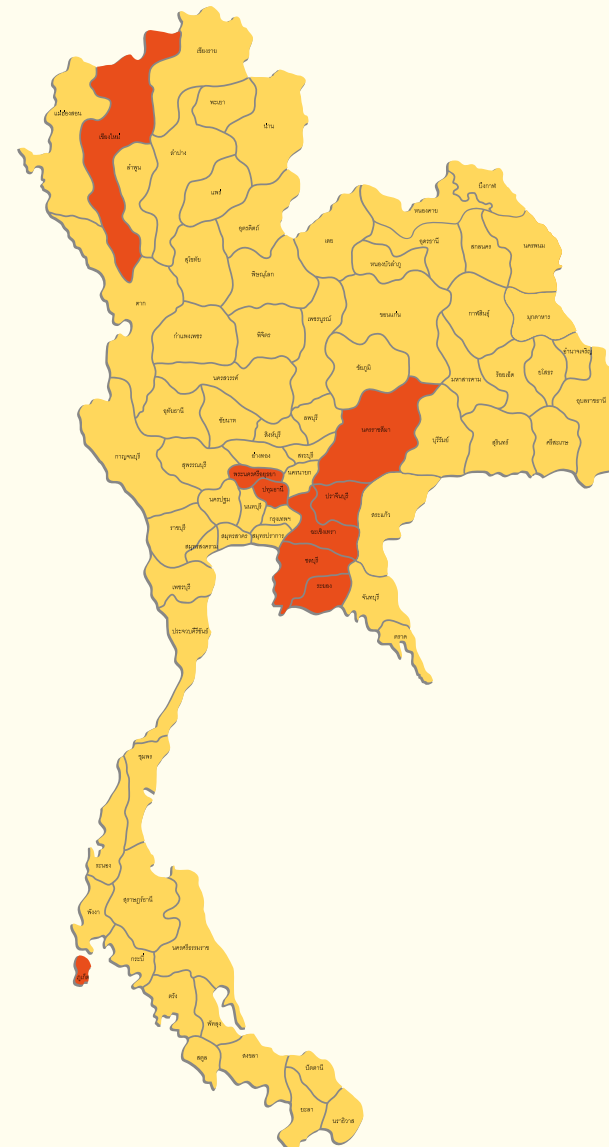
“คลัสเตอร์” คือ การรวมกลุ่มของธุรกิจและสถาบันที่เกี่ยวข้องที่ดำเนินกิจกรรมอยู่ในพื้นที่ใกล้เคียงกัน โดยมีความร่วมมือ เกื้อหนุน เชื่อมโยงซึ่งกันและกันอย่างครบวงจร ทั้งในแนวตั้งและแนวนอน เพื่อพัฒนาความเข้มแข็งของห่วงโซ่มูลค่า (Value Chain) เสริมสร้างศักยภาพด้านการลงทุนของประเทศไทย และช่วยกระจายความเจริญไปสู่ภูมิภาคและท้องถิ่น

รัฐบาลได้เล็งเห็นถึงความสำคัญของการพัฒนาเศรษฐกิจของประเทศในรูปแบบคลัสเตอร์ คณะรัฐมนตรีและคณะกรรมการส่งเสริมการลงทุน จึงได้เห็นชอบให้กำหนดนโยบายเขตพัฒนาเศรษฐกิจพิเศษในรูปแบบคลัสเตอร์ หรือที่เรียกสั้นๆว่า “นโยบายคลัสเตอร์” มีผลตั้งแต่วันที่ 16 กันยายน 2558 เป็นต้นมา

ทำไมต้องลงทุนในคลัสเตอร์

นโยบายคลัสเตอร์ เป็นการยกระดับพื้นที่ที่มีศักยภาพและเป็นฐานการผลิตของอุตสาหกรรมเป้าหมาย เพื่อรองรับกิจการที่ใช้เทคโนโลยีขั้นสูงและอุตสาหกรรมแห่งอนาคต โดยจะมีการเชื่อมโยงขององค์ประกอบต่างๆ ที่อยู่ในพื้นที่คลัสเตอร์ ทั้งผู้ผลิตต้นน้ำ-กลางน้ำ-ปลายน้ำ อุตสาหกรรมสนับสนุน สถาบันการศึกษา สถาบันวิจัย องค์กรของรัฐและเอกชน รวมทั้งจะมีการสนับสนุนจากภาครัฐอย่างบูรณาการในด้านต่างๆ เช่น การพัฒนาคนและเทคโนโลยี การพัฒนาโครงสร้างพื้นฐานและระบบโลจิสติกส์ การให้สิทธิประโยชน์ทั้งด้านภาษีและที่มิใช่ภาษี การสนับสนุนด้านเงินทุน การแก้กฎระเบียบที่เป็นอุปสรรค เป็นต้น

องค์ประกอบเหล่านี้จะช่วยให้คลัสเตอร์มีความเข้มแข็งและสามารถแข่งขันกับนานาประเทศได้ ซึ่งจะส่งผลให้การลงทุนในพื้นที่คลัสเตอร์มีความได้เปรียบเหนือการลงทุนในพื้นที่อื่นๆด้วย



Super Cluster

เป็นคลัสเตอร์สำหรับกิจการที่ใช้เทคโนโลยีขั้นสูง และอุตสาหกรรมแห่งอนาคต ตัวอย่างเช่น

- **ยานยนต์และชิ้นส่วน** (7 จังหวัด: พระนครศรีอยุธยา ปทุมธานี ชลบุรี ระยอง ฉะเชิงเทรา ปราจีนบุรี นครราชสีมา)
- **เครื่องใช้ไฟฟ้า อิเล็กทรอนิกส์ และอุปกรณ์โทรคมนาคม** (7 จังหวัด: พระนครศรีอยุธยา ปทุมธานี ชลบุรี ระยอง ฉะเชิงเทรา ปราจีนบุรี นครราชสีมา)
- **ดิจิทัล** (2 จังหวัด: เชียงใหม่ และภูเก็ต)
- **ปิโตรเคมีและเคมีภัณฑ์ที่เป็นมิตรต่อสิ่งแวดล้อม** (2 จังหวัด: ชลบุรี และระยอง)
- **Food Innopolis** (อยู่ระหว่างการพิจารณากำหนดรายละเอียด)
- **Medical Hub** (อยู่ระหว่างการพิจารณากำหนดรายละเอียด)

คลัสเตอร์เป้าหมายอื่นๆ

คลัสเตอร์อุตสาหกรรมอื่นที่มีศักยภาพ ตัวอย่างเช่น

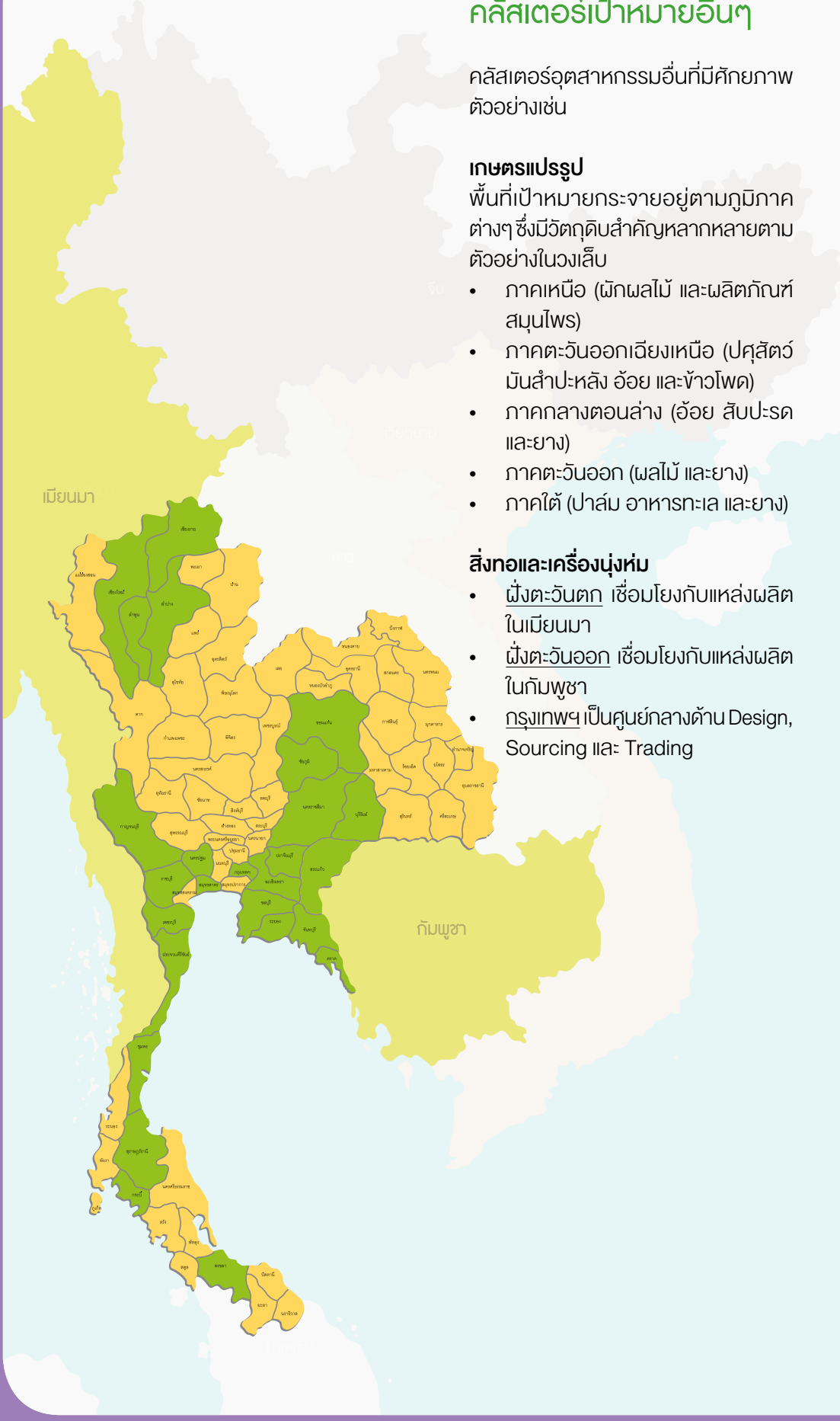
เกษตรแปรรูป

พื้นที่เป้าหมายกระจายอยู่ตามภูมิภาคต่างๆ ซึ่งมีวัตถุดิบสำคัญหลากหลายตามตัวอย่างในวงเล็บ

- ภาคเหนือ (ผักผลไม้ และผลิตภัณฑ์สมุนไพร)
- ภาคตะวันออกเฉียงเหนือ (ปศุสัตว์ มันสำปะหลัง อ้อย และข้าวโพด)
- ภาคกลางตอนล่าง (อ้อย สับปะรด และยาง)
- ภาคตะวันออก (ผลไม้ และยาง)
- ภาคใต้ (ปาล์ม อาหารทะเล และยาง)

สิ่งทอและเครื่องนุ่งห่ม

- ฝั่งตะวันตก เชื่อมโยงกับแหล่งผลิตในเมียนมา
- ฝั่งตะวันออก เชื่อมโยงกับแหล่งผลิตในกัมพูชา
- กรุงเทพฯ เป็นศูนย์กลางด้าน Design, Sourcing และ Trading



สิทธิประโยชน์ที่สำคัญสำหรับการลงทุนในคลัสเตอร์

สิทธิประโยชน์	Super Cluster	คลัสเตอร์อื่นๆ
Tax	BOI <ul style="list-style-type: none"> • ยกเว้นภาษีเงินได้นิติบุคคล 8 ปี และลดหย่อน 50% เพิ่มเติมอีก 5 ปี • ยกเว้นอากรขาเข้าเครื่องจักร 	<ul style="list-style-type: none"> • ยกเว้นภาษีเงินได้นิติบุคคล 3-8 ปี และลดหย่อน 50% เพิ่มเติมอีก 5 ปี • ยกเว้นอากรขาเข้าเครื่องจักร
	กระทรวงการคลัง (อยู่ระหว่างการพิจารณากำหนดรายละเอียด) <ul style="list-style-type: none"> • สำหรับกิจการเพื่ออนาคตที่มีความสำคัญสูง จะพิจารณา ยกเว้นภาษีเงินได้นิติบุคคล 10-15 ปี • ยกเว้นภาษีเงินได้บุคคลธรรมดา สำหรับผู้เชี่ยวชาญชั้นนำระดับนานาชาติที่ทำงานในพื้นที่ที่กำหนด ทั้งคนไทยและต่างชาติ 	
Non-Tax	<ul style="list-style-type: none"> • อนุญาตให้ต่างชาติถือกรรมสิทธิ์ที่ดินเพื่อประกอบกิจการที่ได้รับการส่งเสริม • จะพิจารณาให้ถิ่นที่อยู่ถาวร (Permanent Residence) สำหรับผู้เชี่ยวชาญชั้นนำนานาชาติ 	เหมือนกัน

เงื่อนไขสำหรับการขอรับสิทธิประโยชน์คลัสเตอร์

1. ต้องมีความร่วมมือกับสถาบันการศึกษา สถาบันวิจัย หรือศูนย์ความเป็นเลิศ (Center of Excellence) ที่อยู่ในคลัสเตอร์ เพื่อพัฒนาบุคลากรและยกระดับเทคโนโลยี เช่น ความร่วมมือในโครงการ Talent Mobility, Work-integrated Learning, สหกิจศึกษา, ทวิภาคี หรือความร่วมมือเพื่อพัฒนาบุคลากรหรือเทคโนโลยี ตามที่ได้รับความเห็นชอบจากคณะกรรมการส่งเสริมการลงทุน
2. ต้องยื่นขอรับการส่งเสริมภายในสิ้นปี 2559 และต้องมีรายได้ครั้งแรกภายในสิ้นปี 2560 ยกเว้นในกรณีที่มีความจำเป็น สำนักงานคณะกรรมการส่งเสริมการลงทุนอาจพิจารณาผ่อนปรนตามความเหมาะสมได้

พื้นที่และกิจกรรมเป้าหมายในแต่ละคลัสเตอร์

คลัสเตอร์อุตสาหกรรมยานยนต์และชิ้นส่วน

ประกอบด้วย 7 จังหวัด

ได้แก่ พระนครศรีอยุธยา ปทุมธานี ชลบุรี ระยอง ฉะเชิงเทรา ปราจีนบุรี นครราชสีมา

กิจกรรมเป้าหมายในคลัสเตอร์

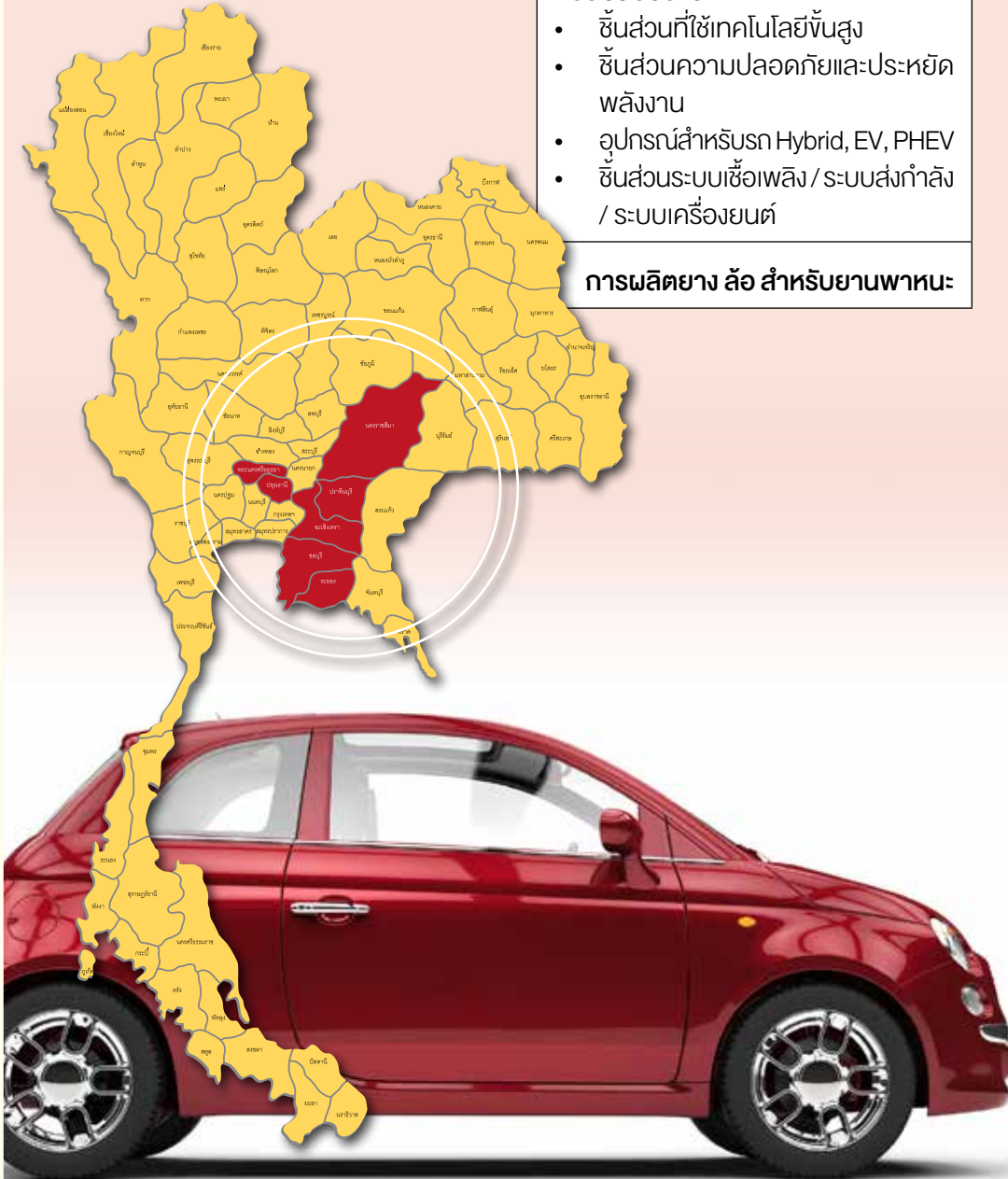
การผลิตรถจักรยานยนต์ขนาด ≥ 248 cc. (กรณีมีการฟื้นฟูชิ้นส่วนเครื่องยนต์)

การผลิตเครื่องยนต์สำหรับยานพาหนะ

การผลิตชิ้นส่วนสำคัญที่ยังไม่มีการผลิตหรือมีน้อยราย ได้แก่

- ชิ้นส่วนที่ใช้เทคโนโลยีขั้นสูง
- ชิ้นส่วนความปลอดภัยและประหยัดพลังงาน
- อุปกรณ์สำหรับรถ Hybrid, EV, PHEV
- ชิ้นส่วนระบบเชื้อเพลิง / ระบบส่งกำลัง / ระบบเครื่องยนต์

การผลิตยาง ล้อ สำหรับยานพาหนะ



คลัสเตอร์อุตสาหกรรมเครื่องใช้ไฟฟ้า อิเล็กทรอนิกส์ และอุปกรณ์โทรคมนาคม

ประกอบด้วย 7 จังหวัด

ได้แก่ พระนครศรีอยุธยา ปทุมธานี ชลบุรี ระยอง ฉะเชิงเทรา ปราจีนบุรี นครราชสีมา

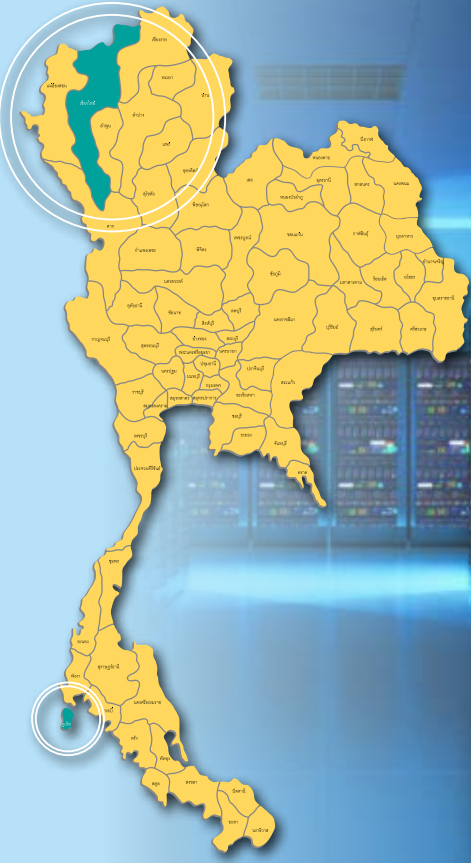
กิจกรรมเป้าหมายในคลัสเตอร์

การออกแบบทางอิเล็กทรอนิกส์ ได้แก่ Microelectronics Design และ Embedded System Design

ผลิตภัณฑ์และชิ้นส่วนอิเล็กทรอนิกส์ที่ใช้เทคโนโลยีสูง เช่น Organics and Printed Electronics (OPE), อุปกรณ์โทรคมนาคม ชิ้นส่วนอิเล็กทรอนิกส์สำหรับเครื่องมือแพทย์ / ยานยนต์ / งานอุตสาหกรรม, Hard Disk Drive, Solid State Drive

การผลิตสารหรือแผ่นสำหรับไมโครอิเล็กทรอนิกส์ ได้แก่ Wafer และสารหรือแผ่นที่ใช้ Thin Film Technology

เครื่องใช้ไฟฟ้าที่อยู่ในระดับเทคโนโลยีขั้นสูง โดยต้องสามารถเชื่อมต่อกับเครือข่ายอินเทอร์เน็ตได้ (Internet of Things)



คลัสเตอร์อุตสาหกรรมดิจิทัล

ประกอบด้วย 2 จังหวัด
ได้แก่ เชียงใหม่และภูเก็ต

กิจการเป้าหมายในคลัสเตอร์

- Software (Embedded Software, Enterprise Software, Digital Content)
- Cloud Service
- Data Center
- Software Park
- Movie Town
- การสร้างภาพยนตร์ไทยและการบริการแก่ธุรกิจสร้างภาพยนตร์




คลัสเตอร์อุตสาหกรรมปิโตรเคมี และเคมีภัณฑ์ที่เป็นมิตรต่อสิ่งแวดล้อม

ประกอบด้วย 2 จังหวัด
ได้แก่ ชลบุรีและระยอง

กิจการเป้าหมายในคลัสเตอร์

- การผลิตเคมีภัณฑ์หรือพอลิเมอร์ที่เป็นมิตรต่อสิ่งแวดล้อม หรือผลิตภัณฑ์จากพอลิเมอร์ที่เป็นมิตรต่อสิ่งแวดล้อม
- การผลิต Specialty Polymer หรือ Specialty Chemicals
- การผลิตบรรจุภัณฑ์กระดาษเคลือบพลาสติกชีวภาพ



คลัสเตอร์อุตสาหกรรมเกษตรแปรรูป

ภาคเหนือ ได้แก่ เชียงใหม่ เชียงราย ลำปาง และลำพูน

ภาคตะวันออกเฉียงเหนือ ได้แก่ ขอนแก่น นครราชสีมา ชัยภูมิ และบุรีรัมย์

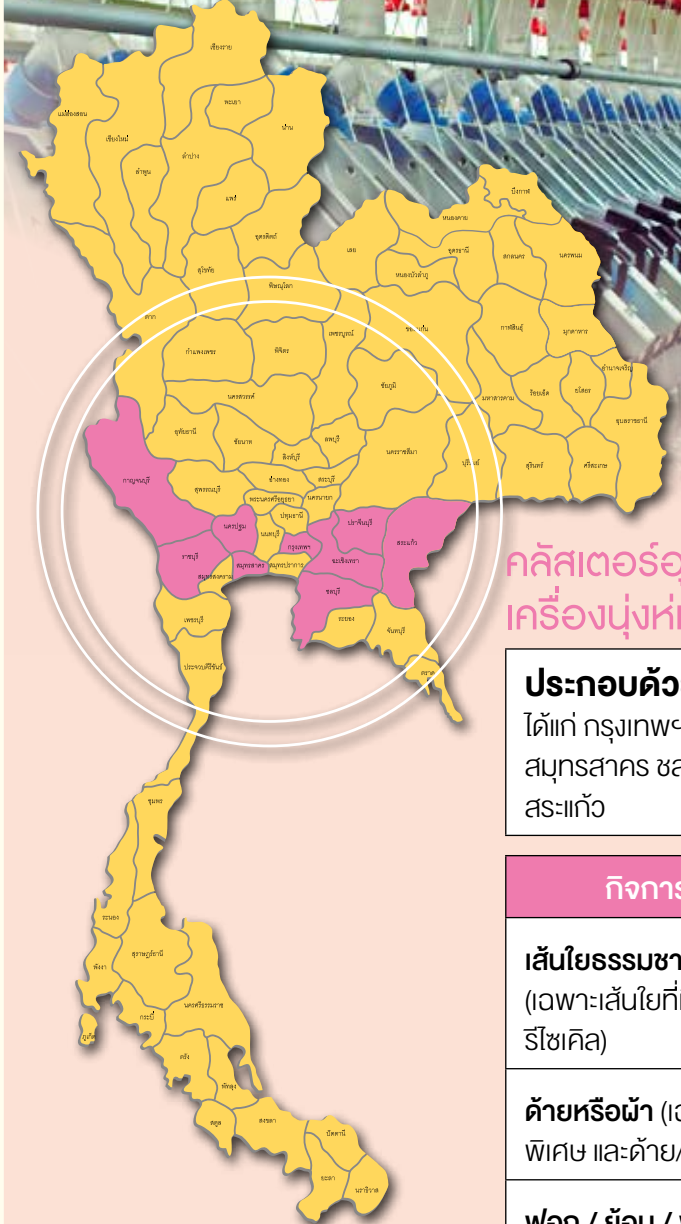
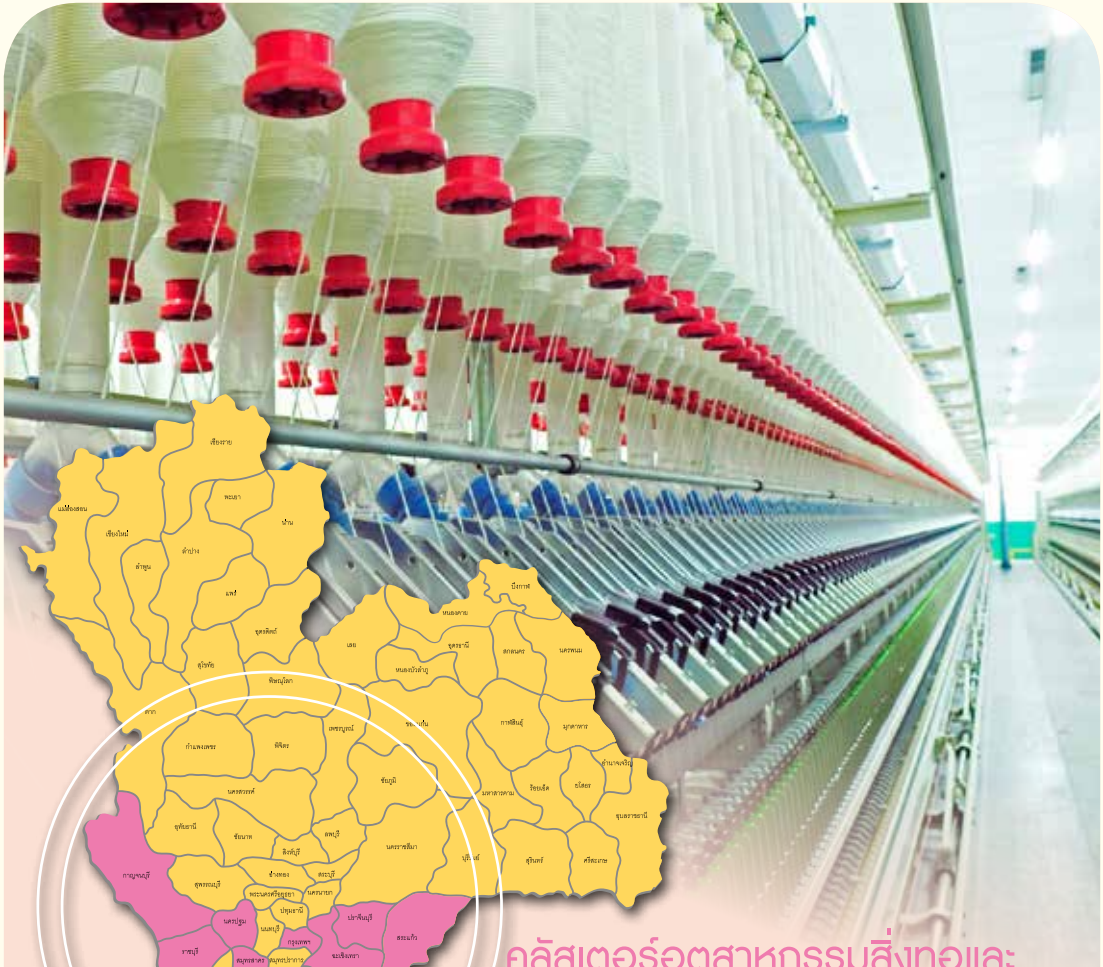
ภาคกลางตอนล่าง ได้แก่ กาญจนบุรี ราชบุรี เพชรบุรี และประจวบคีรีขันธ์

ภาคตะวันออก ได้แก่ ระยอง จันทบุรี และตราด

ภาคใต้ ได้แก่ ชุมพร สุราษฎร์ธานี กระบี่ และสงขลา

กิจการเป้าหมายในคลัสเตอร์

- การปรับปรุงพันธุ์พืชและสัตว์
- สารสกัด / ผลิตภัณฑ์จากสารสกัด
- สารออกฤทธิ์ (Active Ingredient)
- อาหารทางการแพทย์ (Medical Food) หรือ Food Supplement
- การคัดคุณภาพ บรรจุ เก็บรักษา พืช ผัก ผลไม้ หรือดอกไม้ ที่ใช้เทคโนโลยีขั้นสูง
- ศูนย์กลางการค้าสินค้าเกษตร
- ผลิตภัณฑ์จากยางธรรมชาติ (ต้องตั้งใน 3 จังหวัด ได้แก่ ระยอง กาญจนบุรี และสงขลา)
- นิคม / เขตอุตสาหกรรมยาง (ต้องตั้งใน 3 จังหวัด ได้แก่ ระยอง กาญจนบุรี และสงขลา)



คลัสเตอร์อุตสาหกรรมสิ่งทอและเครื่องนุ่งห่ม

ประกอบด้วย 9 จังหวัด
ได้แก่ กรุงเทพฯ กาญจนบุรี นครปฐม ราชบุรี สมุทรสาคร ชลบุรี ฉะเชิงเทรา ปราจีนบุรี และสระแก้ว

กิจการเป้าหมายในคลัสเตอร์

เส้นใยธรรมชาติหรือเส้นใยประดิษฐ์
(เฉพาะเส้นใยที่มีคุณสมบัติพิเศษ และเส้นใยรีไซเคิล)

ด้ายหรือผ้า (เฉพาะด้าย/ผ้าที่มีคุณสมบัติพิเศษ และด้าย/ผ้าที่มีการออกแบบหรือ R&D)

ฟอก / ย้อม / พิมพ์ / แต่งสำเร็จ

เครื่องนุ่งห่ม เครื่องประกอบการแต่งกาย และเคหะสิ่งทอ (เฉพาะที่มีการออกแบบหรือ R&D)

กิจการบริการออกแบบและพัฒนาผลิตภัณฑ์เชิงสร้างสรรค์ (Creative Product Design & Development Center)

โครงสร้างพื้นฐานเพื่อสนับสนุนการลงทุนในพื้นที่คลัสเตอร์

พื้นที่ที่รัฐบาลประกาศกำหนดให้เป็น “คลัสเตอร์” ล้วนเป็นพื้นที่ที่มีความพร้อมของระบบสาธารณูปโภคและโครงสร้างพื้นฐานต่างๆ สำหรับการลงทุน ไม่ว่าจะเป็นด้านนิคมอุตสาหกรรม ไฟฟ้า ประปา การขนส่ง รวมถึงสถาบันการศึกษาในทุกๆระดับ ซึ่งเป็นปัจจัยสำคัญที่จะช่วยสนับสนุนและเสริมสร้างศักยภาพด้านการลงทุนของพื้นที่คลัสเตอร์ นอกเหนือจากสิทธิประโยชน์ด้านภาษีอากร

โครงสร้างพื้นฐานในพื้นที่คลัสเตอร์	จำนวน (แห่ง)
ท่าเรือ	3
ท่าเรือน้ำลึก	5
ท่าอากาศยานภายในประเทศ	7
ท่าอากาศยานระหว่างประเทศ	6
นิคมหรือเขตอุตสาหกรรม	14
กำลังการผลิตไฟฟ้า	ประมาณ 37,000 เมกะวัตต์

การสนับสนุนด้านวัตถุดิบ	กำลังผลิตสูงสุดต่อปี
เม็ดพลาสติก (เช่น PP, PE, PET, PVC เป็นต้น)	10.6 ล้านตัน
เม็ดพลาสติกชีวภาพ (เช่น PBS, PLA เป็นต้น)*	1.35 แสนตัน
เหล็ก	4.6 ล้านตัน

การสนับสนุนด้านบุคลากร	จำนวน (แห่ง)
สถาบันอุดมศึกษา	129
สถาบันอาชีวศึกษา	215

หมายเหตุ
* จะมีการลงทุนการผลิตเม็ดพลาสติกชีวภาพ โดยมีกำลังการผลิตสูงสุดรวมประมาณ 135,000 ตันต่อปี และภายในต้นปี 2559 จะเริ่มมีการผลิตเชิงพาณิชย์ โดยมีกำลังการผลิตสูงสุดประมาณ 20,000 ตันต่อปี



ที่ตั้งสำนักงาน

สำนักงานคณะกรรมการส่งเสริมการลงทุน

555 ถนนวิภาวดีรังสิต เขตจตุจักร กรุงเทพฯ 10900
โทรศัพท์ 0 2553 8111
โทรสาร 0 2553 8222, 0 2553 8316
Website: www.boei.go.th
E-mail: head@boei.go.th

ศูนย์บริการวีซ่าและใบอนุญาตทำงาน

อาคารจตุรัสจามจุรี ชั้น 18 ถนนพญาไท เขตปทุมวัน
กรุงเทพฯ 10330
โทรศัพท์ 0 2209 1100
โทรสาร 0 2209 1194
E-mail: visawork@boei.go.th

ศูนย์บริการลงทุน

555 ถนนวิภาวดีรังสิต เขตจตุจักร กรุงเทพฯ 10900
โทรศัพท์ 0 2553 8216
โทรสาร 0 2553 8222, 0 2553 8316
Website: www.boei.go.th
E-mail: head@boei.go.th

ศูนย์ประสานการบริการด้านการลงทุน

อาคารจตุรัสจามจุรี ชั้น 18 ถนนพญาไท เขตปทุมวัน
กรุงเทพฯ 10330
โทรศัพท์ 0 2209 1100
โทรสาร 0 2209 1199
Website: osos.boei.go.th
E-mail: osos@boei.go.th

หน่วยพัฒนาการเชื่อมโยงอุตสาหกรรม

555 ถนนวิภาวดีรังสิต เขตจตุจักร กรุงเทพฯ 10900
โทรศัพท์ 0 2553 8111 ต่อ 7
โทรสาร 0 2553 8325
Website: build.boei.go.th
E-mail: build@boei.go.th

สำนักงานในภูมิภาค

ศูนย์เศรษฐกิจการลงทุนภาคที่ 1

เชียงใหม่
90 ห้อง 108-110 อาคารแอร์พอร์ต บิซิเนส ปาร์ค
ถนนมหิดล ตำบลหายยา อำเภอเมือง
จังหวัดเชียงใหม่ 50110
โทรศัพท์ 0 5329 4100
โทรสาร 0 5329 4199
E-mail: chmai@boei.go.th

ศูนย์เศรษฐกิจการลงทุนภาคที่ 3

ขอนแก่น
177/54 หมู่ 17 ถนนมิตรภาพ ตำบลในเมือง
อำเภอเมือง จังหวัดขอนแก่น 40000
โทรศัพท์ 0 4327 1300-2
โทรสาร 0 4327 1303
E-mail: khonkaen@boei.go.th

พิษณุโลก

59/15 อาคารไทยควิธาเรียม ชั้น 3
ถนนบรมไตรโลกนาถ 2 ตำบลในเมือง
อำเภอเมือง จังหวัดพิษณุโลก 65000
โทรศัพท์ 0 5524 8111
โทรสาร 0 5524 8777
E-mail: phitsanulok@boei.go.th

ศูนย์เศรษฐกิจการลงทุนภาคที่ 4

ชลบุรี
46 หมู่ 5 นิคมอุตสาหกรรมแหลมฉบัง ถนนสุขุมวิท
ตำบลทุ่งสูงลา อำเภอสัตร์ราชา จังหวัดชลบุรี 20230
โทรศัพท์ 0 3840 4900
โทรสาร 0 3840 4997, 0 3840 4999
E-mail: chonburi@boei.go.th

ศูนย์เศรษฐกิจการลงทุนภาคที่ 2

นครราชสีมา
2112/22 ถนนมิตรภาพ อำเภอเมือง
จังหวัดนครราชสีมา 30000
โทรศัพท์ 0 4438 4200
โทรสาร 0 4438 4299
E-mail: korat@boei.go.th

ศูนย์เศรษฐกิจการลงทุนภาคที่ 5

สงขลา
อาคารไชยรงค์ 7-15 ถนนจตุทิศ 1
อำเภอหาดใหญ่ จังหวัดสงขลา 90110
โทรศัพท์ 0 7458 4500
โทรสาร 0 7458 4599
E-mail: songkhla@boei.go.th

ศูนย์เศรษฐกิจการลงทุนภาคที่ 6

สุราษฎร์ธานี
49/21-22 ถนนศรีวิชัย ตำบลมะขามเตี้ย
อำเภอเมือง จังหวัดสุราษฎร์ธานี 84000
โทรศัพท์ 0 7740 4600
โทรสาร 0 7740 4699
E-mail: surat@boei.go.th

